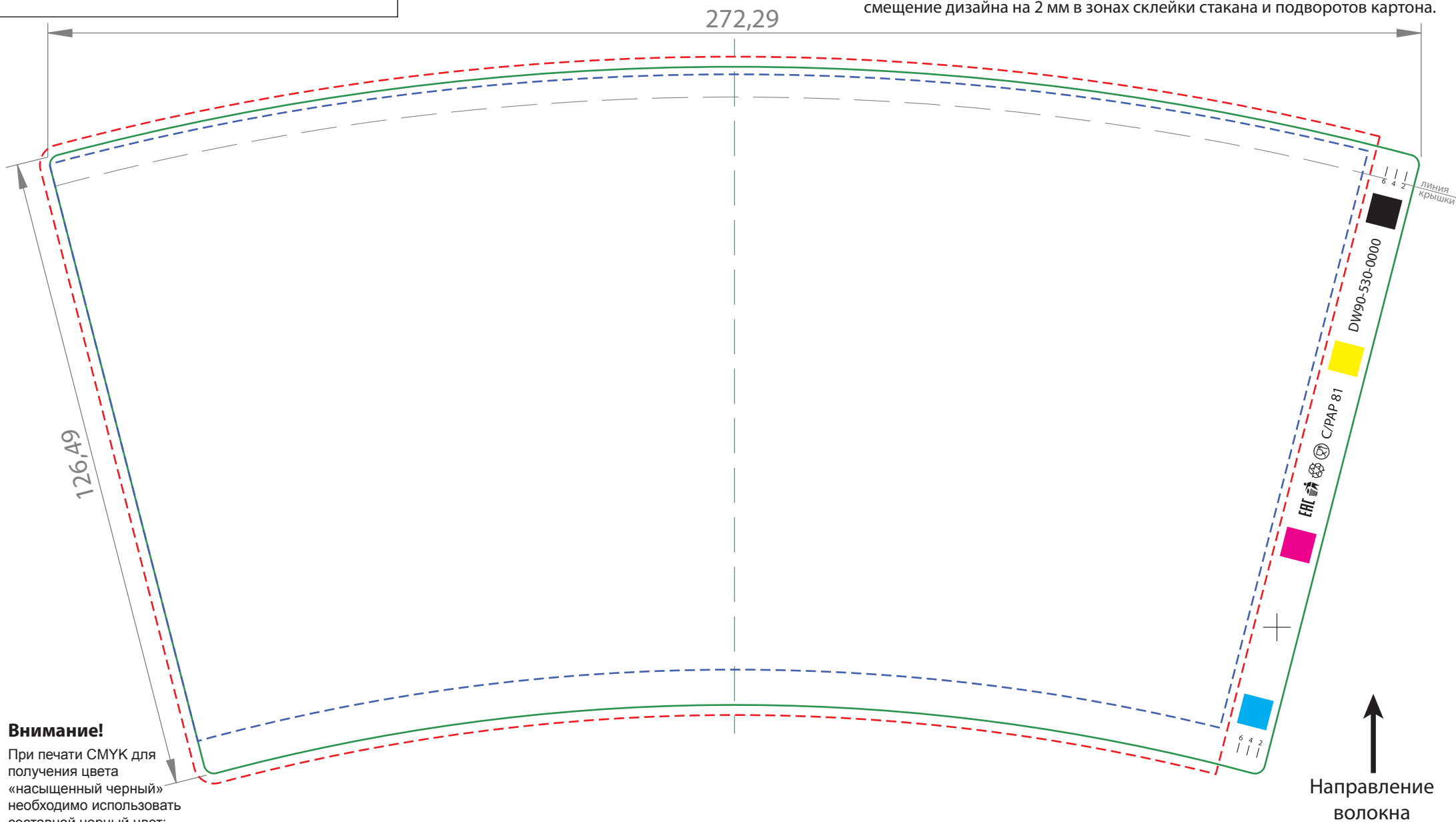


400 ml (DW90-530)

* Допускается смещение мерной риски на 2 мм.
** Допускается относительное вертикальное и горизонтальное смещение дизайна на 2 мм в зонах склейки стакана и подворотов картона.



Внимание!

При печати СМУК для получения цвета «насыщенный черный» необходимо использовать составной черный цвет: 30/30/30/100

Производитель оставляет за собой право наносить на внешнюю сторону дна стакана дату и время производства.

Область печати
Видимая область
Высечной контур



Заказ: _____

Цвет: Cyan Magenta Yellow
 Black

Материал: мелованный картон coated cardboard немелованный картон uncoated cardboard

Согласовано. С особенностями печати и техническими требованиями к дизайн-макетам ознакомлен.
<https://formacia.ru/docs/ttd.pdf>

Дата

Подпись



ТЕХТРЕБОВАНИЯ